

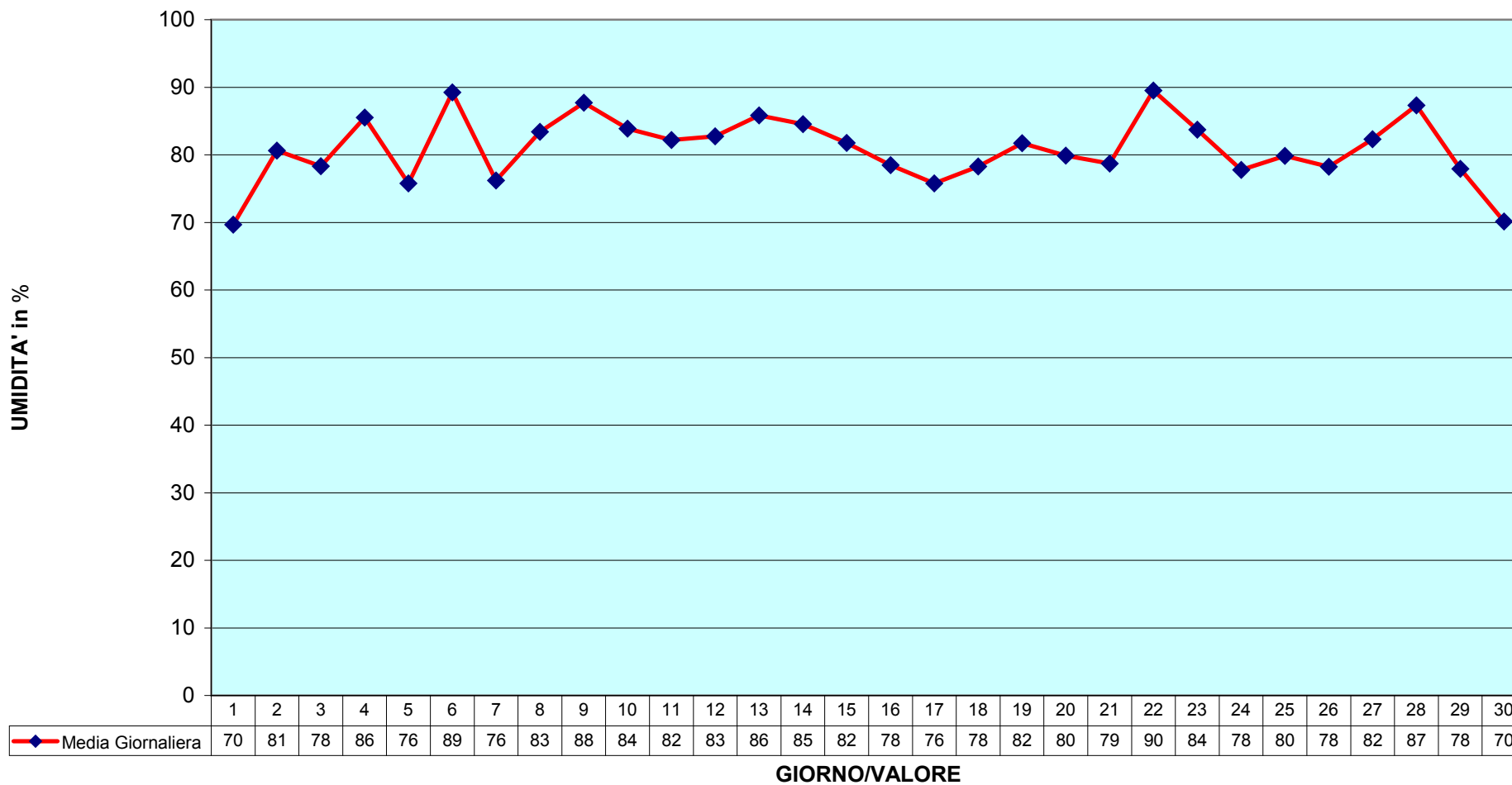
Umidità espressa in %

Mese di NOVEMBRE 2009

GIORNI	ORE																								Media Giornaliera
	1	2	3	4	5	6	7	8	9	10	11	12	13	14	15	16	17	18	19	20	21	22	23	24	
DOM 1	72	73	73	72	74	73	75	65	64	56	54	52	53	51	53	58	70	75	78	84	85	87	87	88	70
LUN 2	88	89	89	89	89	90	90	87	70	66	67	69	73	71	71	75	77	80	79	82	86	84	86	88	81
MAR 3	87	89	85	81	79	76	70	65	62	60	65	65	64	72	85	84	83	84	88	90	89	88	86	83	78
MER 4	85	86	88	89	90	91	91	71	N.R.	N.R.	N.R.	81	82	86	90	91	91	91	87	79	85	80	80	82	86
GIO 5	85	87	88	85	79	77	76	77	71	66	64	61	61	63	64	67	75	77	79	76	80	83	88	90	76
VEN 6	92	90	90	92	93	94	93	93	93	92	88	83	78	81	86	88	87	88	91	91	91	88	90	90	89
SAB 7	84	85	89	90	90	92	93	85	76	61	62	50	50	50	48	58	67	75	82	86	88	90	89	89	76
DOM 8	91	85	80	77	75	84	87	87	90	88	86	86	87	84	84	78	74	75	84	82	87	83	84	84	83
LUN 9	87	83	76	84	86	87	90	92	83	88	88	91	92	92	92	90	92	93	91	89	89	90	85	75	88
MAR 10	83	88	89	90	91	92	93	N.R.	N.R.	N.R.	71	67	72	72	70	74	81	83	88	90	91	92	92	92	84
MER 11	92	93	93	94	94	94	95	91	76	67	67	64	61	59	68	74	77	81	83	88	89	90	91	92	82
GIO 12	92	92	92	93	93	93	93	90	80	72	55	58	63	67	69	73	80	85	89	90	91	92	92	92	83
VEN 13	92	93	93	93	93	93	93	93	87	77	72	77	71	69	72	74	80	87	90	91	92	92	93	93	86
SAB 14	93	93	94	94	94	94	94	93	84	73	70	71	72	73	77	79	80	81	84	85	87	89	88	87	85
DOM 15	86	86	90	90	91	91	93	84	82	72	67	67	70	71	71	75	76	76	86	88	84	88	89	89	82
LUN 16	90	87	88	88	91	88	86	80	76	65	60	62	59	60	65	68	76	82	86	85	86	85	83	87	78
MAR 17	88	89	90	90	91	91	92	85	65	54	50	50	48	51	56	60	70	78	84	85	86	88	89	89	76
MER 18	90	90	91	91	91	92	93	85	76	66	60	50	49	51	57	68	77	83	85	86	87	86	87	88	78
GIO 19	89	89	89	90	90	90	91	84	81	N.R.	N.R.	N.R.	52	51	64	70	78	83	84	85	87	88	90	91	82
VEN 20	91	91	91	91	92	92	93	90	78	67	59	55	51	56	65	62	78	83	86	88	89	89	90	90	80
SAB 21	91	91	91	92	92	92	93	90	75	66	55	52	51	51	60	70	74	79	83	86	87	89	89	90	79
DOM 22	91	91	92	93	93	94	94	95	95	96	95	82	76	73	78	80	87	89	91	92	93	92	93	93	90
LUN 23	94	93	94	94	94	94	94	93	92	79	72	67	64	65	70	77	82	82	86	84	84	85	85	85	84
MAR 24	79	80	83	79	82	83	81	80	74	72	65	62	66	67	59	69	76	81	84	87	87	89	90	91	78
MER 25	91	91	92	92	92	92	92	88	80	67	61	56	50	53	58	67	79	82	85	87	89	90	91	91	80
GIO 26	91	92	92	92	91	87	85	84	73	68	66	63	64	67	70	76	78	79	78	78	75	77	76	76	78
VEN 27	76	76	78	80	79	81	79	81	81	82	84	89	87	83	82	82	84	80	81	85	86	86	86	87	82
SAB 28	86	87	86	87	87	89	90	90	90	92	92	92	90	81	89	84	81	83	84	83	86	87	90	90	87
DOM 29	90	90	90	90	91	92	91	82	81	77	76	74	74	76	77	80	80	80	73	69	59	58	59	61	78
LUN 30	63	71	76	73	69	70	69	70	65	66	71	70	68	70	70	71	67	70	68	80	73	67	67	79	70
Media oraria	87	87	88	88	88	88	88	84	79	72	69	68	67	67	71	74	79	82	84	85	86	86	86	87	81

N.R.= NON RILEVATA

**UMIDITA' espressa in %
NOVEMBRE 2009
Media Giornaliera Mensile**



**UMIDITA' espressa in %
NOVEMBRE 2009
Media Oraria Mensile**

