

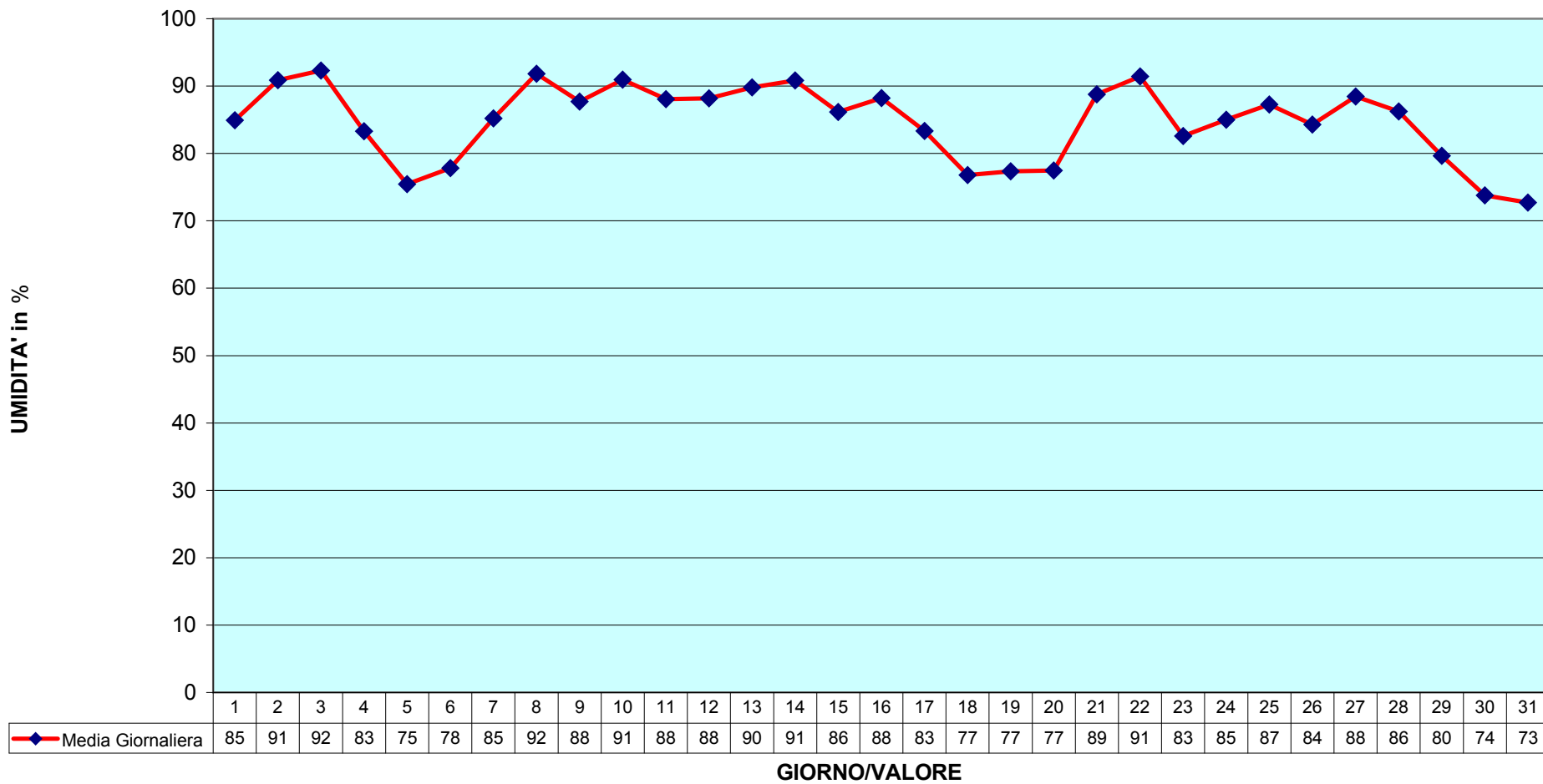
Umidità espressa in %

Mese di GENNAIO 2009

GIORNI	ORE																								Media Giornaliera
	1	2	3	4	5	6	7	8	9	10	11	12	13	14	15	16	17	18	19	20	21	22	23	24	
GIO 1	85	85	88	90	90	90	89	86	84	86	78	73	77	85	84	87	87	86	86	83	81	82	86	90	85
VEN 2	91	93	94	94	93	92	91	90	89	90	88	87	87	87	88	87	88	90	93	93	94	94	94	94	91
SAB 3	94	94	94	94	93	92	91	91	91	92	92	93	93	92	92	92	92	92	91	91	91	92	93	93	92
DOM 4	93	92	92	92	91	91	89	89	88	85	83	80	80	80	80	80	79	77	74	73	76	77	78	83	
LUN 5	82	84	84	85	86	84	84	79	73	64	61	61	60	58	61	65	70	72	73	79	83	86	88	89	75
MAR 6	91	90	91	91	90	90	90	90	85	75	53	52	50	51	55	58	71	77	83	85	87	88	87	88	78
MER 7	87	86	88	89	91	92	93	94	94	93	88	81	81	80	84	81	77	73	71	75	85	85	88	89	85
GIO 8	93	94	94	95	95	95	96	96	96	95	86	80	83	83	90	92	93	93	93	93	93	92	92	92	92
VEN 9	91	91	90	88	87	88	87	86	84	84	83	84	84	86	87	86	87	89	90	90	91	90	91	91	88
SAB 10	91	92	92	91	91	92	92	92	91	91	90	91	91	91	91	90	90	90	90	90	91	91	91	91	91
DOM 11	90	89	89	89	90	90	90	91	90	89	88	88	85	81	84	86	86	87	87	87	88	89	90	90	88
LUN 12	90	91	92	92	92	92	91	91	90	89	86	86	85	84	85	85	85	86	86	86	86	87	89	90	88
MAR 13	90	90	89	89	89	89	88	88	89	90	91	91	90	88	89	90	90	90	90	90	91	92	91	91	90
MER 14	91	90	90	91	92	93	93	92	92	92	93	93	93	92	92	90	89	88	91	92	91	86	86	88	91
GIO 15	86	84	85	85	86	87	88	89	89	90	79	79	79	80	79	80	84	89	89	91	92	92	93	93	86
VEN 16	93	93	93	94	94	94	94	94	91	87	85	83	81	79	79	80	82	86	86	88	89	90	91	91	88
SAB 17	92	92	92	93	93	93	94	94	95	96	94	79	58	59	60	66	77	78	81	83	83	84	84	80	83
DOM 18	83	83	83	81	81	81	81	82	77	73	71	70	67	72	74	71	71	74	76	80	78	78	79	77	77
LUN 19	74	78	81	78	78	80	80	79	78	77	76	75	78	73	68	73	75	77	77	79	81	85	77	79	77
MAR 20	75	74	75	76	78	75	77	79	77	71	75	69	69	70	71	71	74	78	83	88	89	89	89	87	77
MER 21	87	86	87	86	87	86	87	88	82	82	85	84	89	90	91	92	92	92	93	93	93	93	93	93	89
GIO 22	93	94	94	94	94	94	N.R.	N.R.	N.R.	N.R.	90	90	90	88	88	89	89	91	92	92	93	93	90	91	91
VEN 23	91	90	91	91	91	92	91	92	92	91	86	83	76	65	58	63	70	70	74	77	76	90	91	91	83
SAB 24	89	82	82	83	84	85	83	83	73	69	86	87	91	91	92	91	92	91	88	84	84	84	82	84	85
DOM 25	86	85	86	86	85	88	89	90	90	87	78	85	87	86	87	87	88	89	90	90	91	91	89	84	87
LUN 26	80	79	80	86	86	86	85	84	80	86	81	75	87	85	87	80	85	87	89	86	86	87	88	88	84
MAR 27	87	85	89	85	86	87	89	90	91	90	89	88	88	90	89	89	N.R.	N.R.	N.R.	N.R.	N.R.	N.R.	N.R.	92	88
MER 28	92	93	93	93	94	94	N.R.	N.R.	94	87	86	82	83	82	79	78	79	81	80	80	85	88	88	86	86
GIO 29	84	84	83	81	82	78	78	79	68	N.R.	N.R.	N.R.	N.R.	N.R.	N.R.	N.R.	N.R.	N.R.	N.R.	N.R.	N.R.	N.R.	N.R.	N.R.	80
VEN 30	N.R.	N.R.	N.R.	N.R.	N.R.	N.R.	N.R.	72	73	75	72	70	70	70	70	69	77	77	76	75	76	75	79	78	74
SAB 31	76	77	81	86	87	89	89	87	75	64	64	60	53	57	55	57	67	69	67	69	75	77	81	83	73
Media oraria	88	87	88	88	89	89	88	87	85	84	82	80	80	79	80	80	82	83	84	85	86	87	87	88	85

NR = NON RILEVATA

**UMIDITA' espressa in %
GENNAIO 2009
Media Giornaliera Mensile**



UMIDITA' espressa in %
GENNAIO 2009
Media Oraria Mensile

